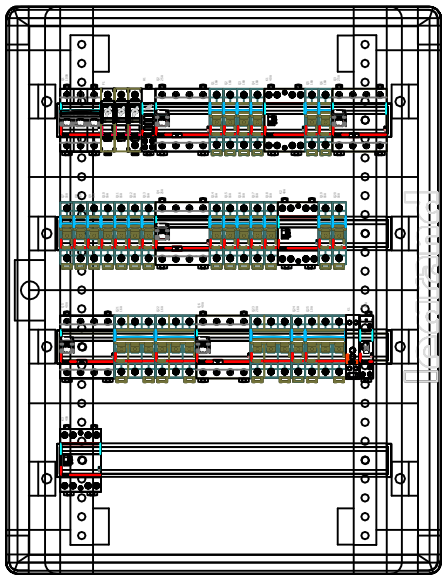
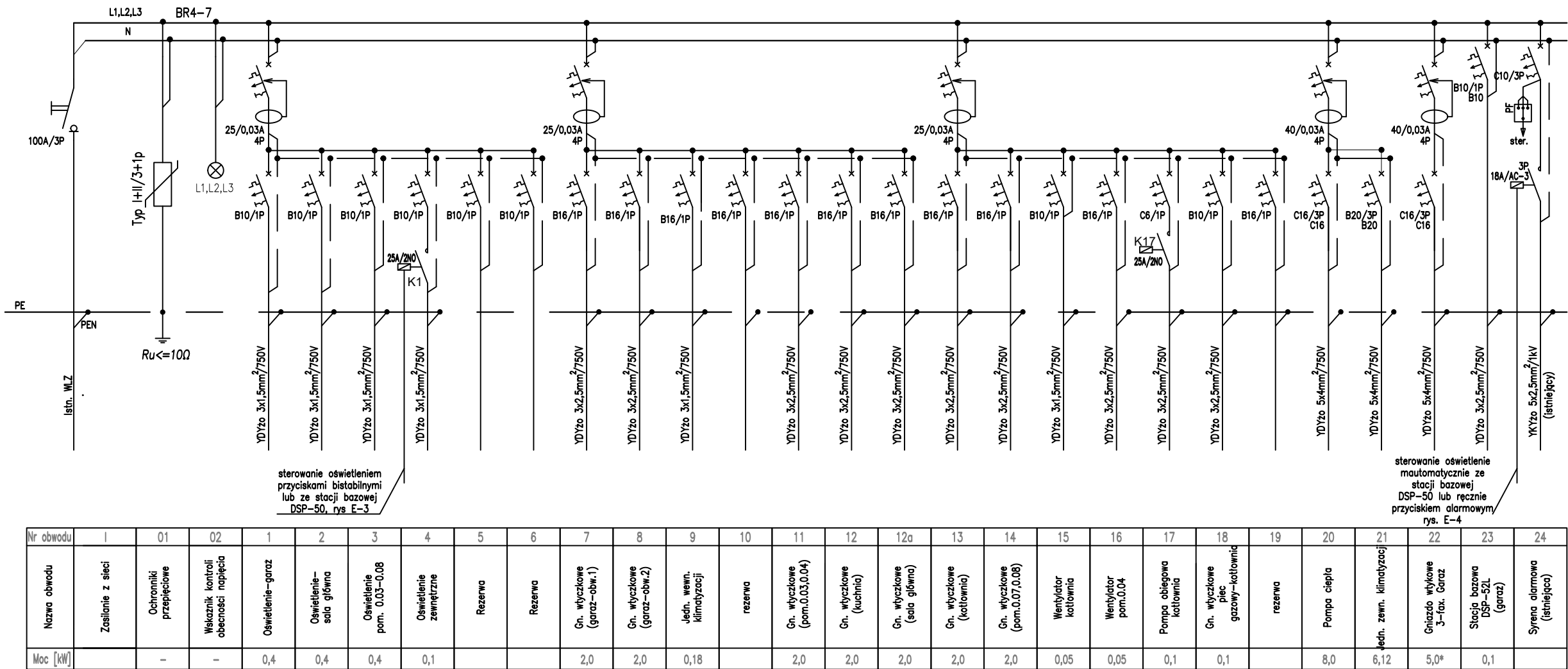


Tablica główna TG



Rozdzielnica w wykonaniu naściennym 4x24 o wymiarach 750x575x182mm. Drzwiczki pełne z zamkiem. Stopień ochrony IP43, II klasa izolacji. Spód tabblicy ok. 1,1m nad posadzką.

Projektował: Grzegorz Matuszak	Nr uprawnień: LUB/0134/PWOE/10	Podpis
Sprawdził: Radosław Chudaś	Nr uprawnień: LUB/0343/PWBE/18	Podpis
Jednostka projektowa: <b>KTM PROJEKT</b> Marcin Kryczka 24-100 Puławy, ul. Zielona 10 marcinkryczka@gmail.com tel. 501-761-441		
Tytuł projektu Termomodernizacja budynku Ochotniczej Straży Pożarnej w miejscowości Stężycza zlokalizowanego na działce nr 1649, gmina Stężycza, powiat rycki, woj. lubelskie		
Adres inwestycji ul. Dolna 4, 08-540 Stężycza, Dz. nr ew.: 1649, Gmina Stężycza, powiat rycki, woj. lubelskie		
Zamawiający Inwestor Gmina Stężycza, ul. Plac Senatorski 1, 08-540 Stężycza		
Nr dokumentacji E-07.099-00.00		
Nazwa rysunku Schemat tablicy TG		
Nr rysunku E-07.099-00.11		Rewizja 0
Podziałka -	Stadium PB	Strona